

**สานพลัง
ประชารัฐ**

คณะกรรมการพัฒนา

เศรษฐกิจฐานรากและประชารัฐ

เป้าหมายของโครงการ

สร้างรายได้ให้ชุมชน ประชาชนมีความสุข



ประชารัฐคือ ภาครัฐ ภาคเอกชน ภาควิชาการ ภาคประชาสังคม และภาคประชาชน

เป้าหมาย

สร้างรายได้ให้ชุมชน ประชาชนมีความสุข

กลุ่มงาน

เกษตร

แปรรูป
(SME/OTOP)

ท่องเที่ยว
โดยชุมชน

กระบวนการ

การเข้าถึง
ปัจจัย
การผลิต

สร้างองค์
ความรู้

การตลาด

การสื่อสาร
สร้างการรับรู้
เพื่อความยั่งยืน

การบริหารจัดการ

ต้นทาง

กลางทาง

ปลายทาง

บริษัท ประชารัฐรักสามัคคีประเทศไทย จำกัด (SE Holding / คณะขับเคลื่อน) พื้นที่ 18 กลุ่มจังหวัด

บริษัท ประชารัฐรักสามัคคี..... จำกัด 76 จังหวัด (SE ประจำจังหวัด)

ประชารัฐรักสามัคคี

ภูเก็ต

ประชารัฐรักสามัคคี

เพชรบุรี

ประชารัฐรักสามัคคี

อุดรธานี

ประชารัฐรักสามัคคี

เชียงใหม่

ประชารัฐรักสามัคคี

บุรีรัมย์

การเลือกพื้นที่เป้าหมายครบ 18 กลุ่มจังหวัด

ภายในปีงบประมาณ 2559 เพื่อดำเนินการโครงการ / กิจกรรม

การพัฒนาเศรษฐกิจฐานรากและประชารัฐ

ระยะที่ 1 (Phase 1) – 5 จังหวัด

ภายในเดือน เมษายน 2559

ระยะที่ 2 (Phase 2) – 6 จังหวัด

ภายในเดือน มิถุนายน 2559

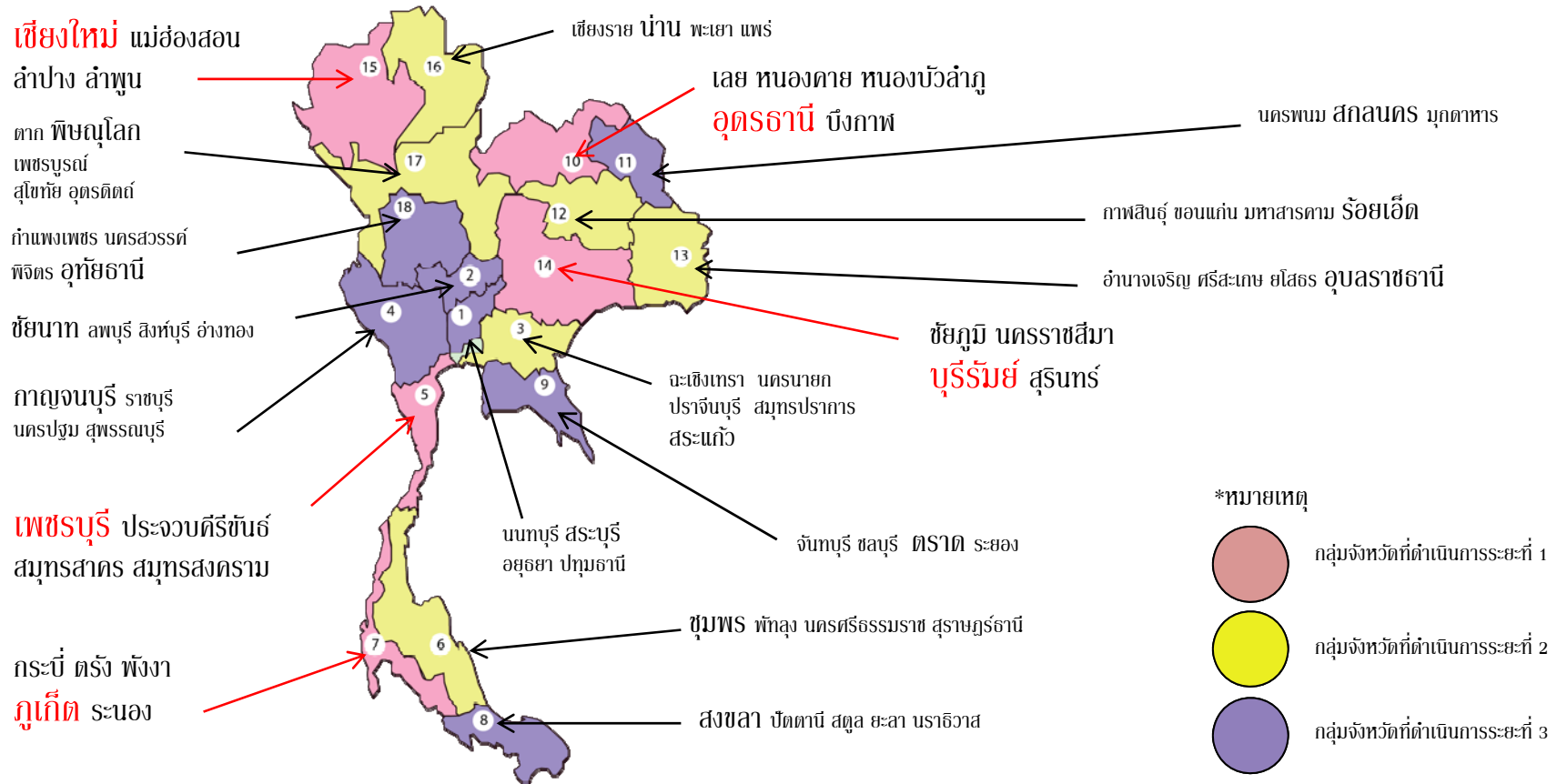
ระยะที่ 3 (Phase 3) – 7 จังหวัด

ภายในเดือน กันยายน 2559

ระยะที่ 4 (Phase 4) ครบ 76 จังหวัด

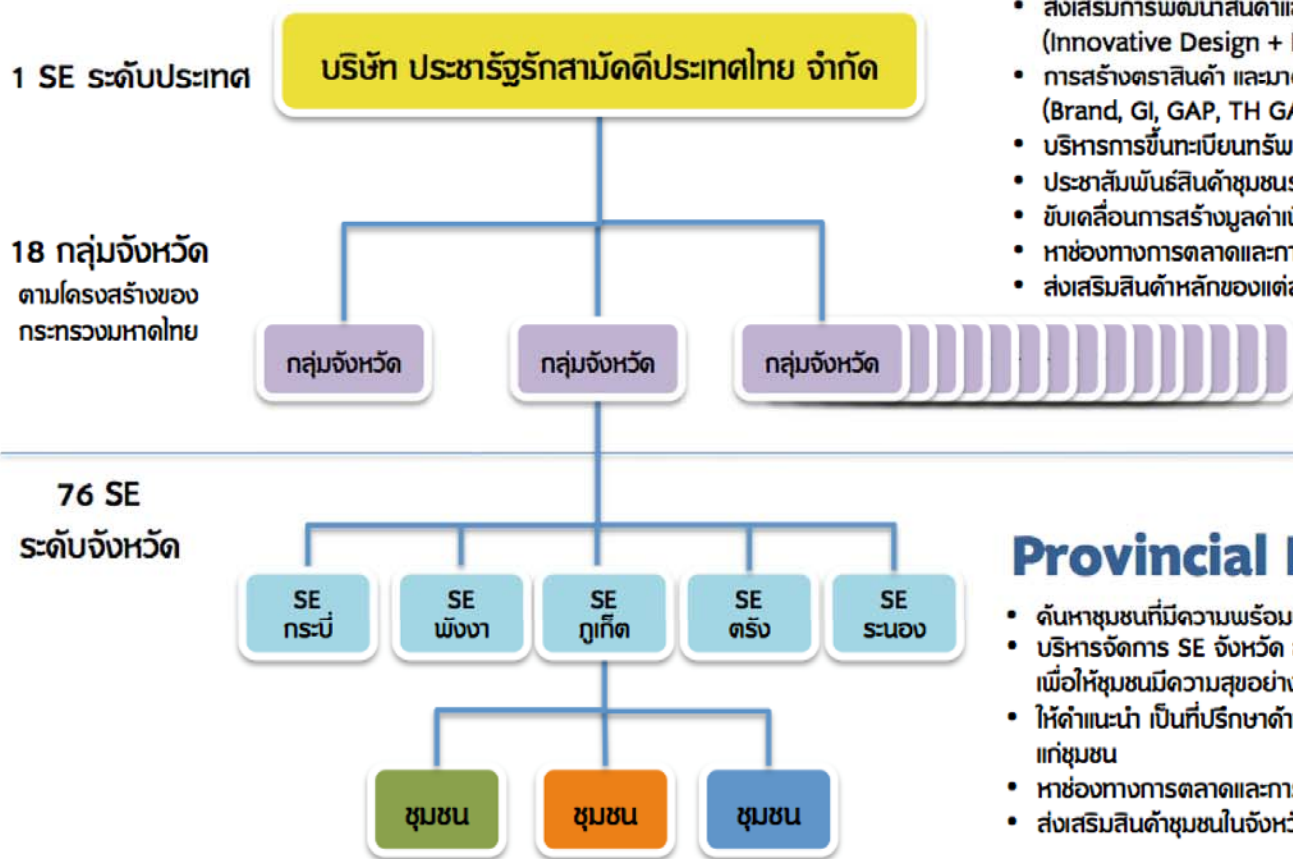
ภายในเดือน ธันวาคม 2559

แผนงานและพื้นที่โครงการ 18 กลุ่มจังหวัด



Social Enterprise หรือ
วิสาหกิจเพื่อสังคม คืออะไร มี
หลักเข้าใจง่าย ๆ 5 ประการ
คือ





National Level

- บริหารจัดการองค์ความรู้
- ส่งเสริมการพัฒนาสินค้าและรูปลักษณ์ผลิตภัณฑ์ (Innovative Design + Development)
- การสร้างตราสินค้า และมาตรฐานการรับรองสินค้า (Brand, GI, GAP, TH GAP, IFOAM, PGS, OT)
- บริหารการขึ้นทะเบียนทรัพย์สินทางปัญญา (IP)
- ประชาสัมพันธ์สินค้าชุมชนร่วมกับภาครัฐ
- ขับเคลื่อนการสร้างมูลค่าเพิ่มของสินค้าชุมชน (Value Added)
- หาช่องทางการตลาดและการจัดจำหน่าย (Demand Creator)
- ส่งเสริมสินค้าหลักของแต่ละชุมชน ให้เกิดการเชื่อมโยงการตลาดในระดับประเทศ

Provincial Level

- ดันหาชุมชนที่มีความพร้อมเข้าร่วมกับ SE
- บริหารจัดการ SE จังหวัด สร้างรายได้ในชุมชน เพื่อให้ชุมชนมีความสุขอย่างยั่งยืน
- ให้คำแนะนำ เป็นที่ปรึกษาด้านการบริหาร และพัฒนาสินค้าแก่ชุมชน
- หาช่องทางการตลาดและการจัดจำหน่ายในระดับจังหวัด
- ส่งเสริมสินค้าชุมชนในจังหวัดให้เป็นที่ยอมรับในระดับประเทศ

บริษัท ประชารัฐรักสามัคคีพิชญ์โลก จำกัด

นโยบาย และธรรมาภิบาล

คณะกรรมการบริษัท

คณะกรรมการขับเคลื่อนการพัฒนาเศรษฐกิจฐานรากและประชารัฐจังหวัด

- เสนอปัญหา / ศักยภาพ (จุดอ่อน จุดแข็ง) / ความต้องการให้ SE จังหวัดรับไปดำเนินการให้บรรลุผลตามเป้าหมาย
- ให้คำแนะนำแนวทางในการดำเนินงานแก่ SE จังหวัด

- สร้างความเข้าใจในพื้นที่ให้เป็นไปในทิศทางเดียวกัน
- บูรณาการการเชื่อมโยงของทุกภาคส่วนในพื้นที่
- เชื่อมโยงแนวทางการดำเนินงานจากคณะกรรมการขับเคลื่อน การพัฒนาเศรษฐกิจฐานรากและประชารัฐส่วนกลาง

พัฒนาธุรกิจ และค้าขาย

กรรมการผู้จัดการ

- ค้นหาชุมชนที่มีความพร้อมเข้าร่วมกับ SE
- บริหารจัดการ SE จังหวัด สร้างรายได้ในชุมชนเพื่อให้ชุมชนมีความสุขอย่างยั่งยืน
- ให้คำแนะนำ เป็นที่ปรึกษาด้านการบริหาร และพัฒนาสินค้าแก่ชุมชน
- หาช่องทางการตลาดและการจัดจำหน่ายในระดับจังหวัด
- ส่งเสริมสินค้าชุมชนในจังหวัดให้เป็นที่รับรู้ในระดับประเทศ

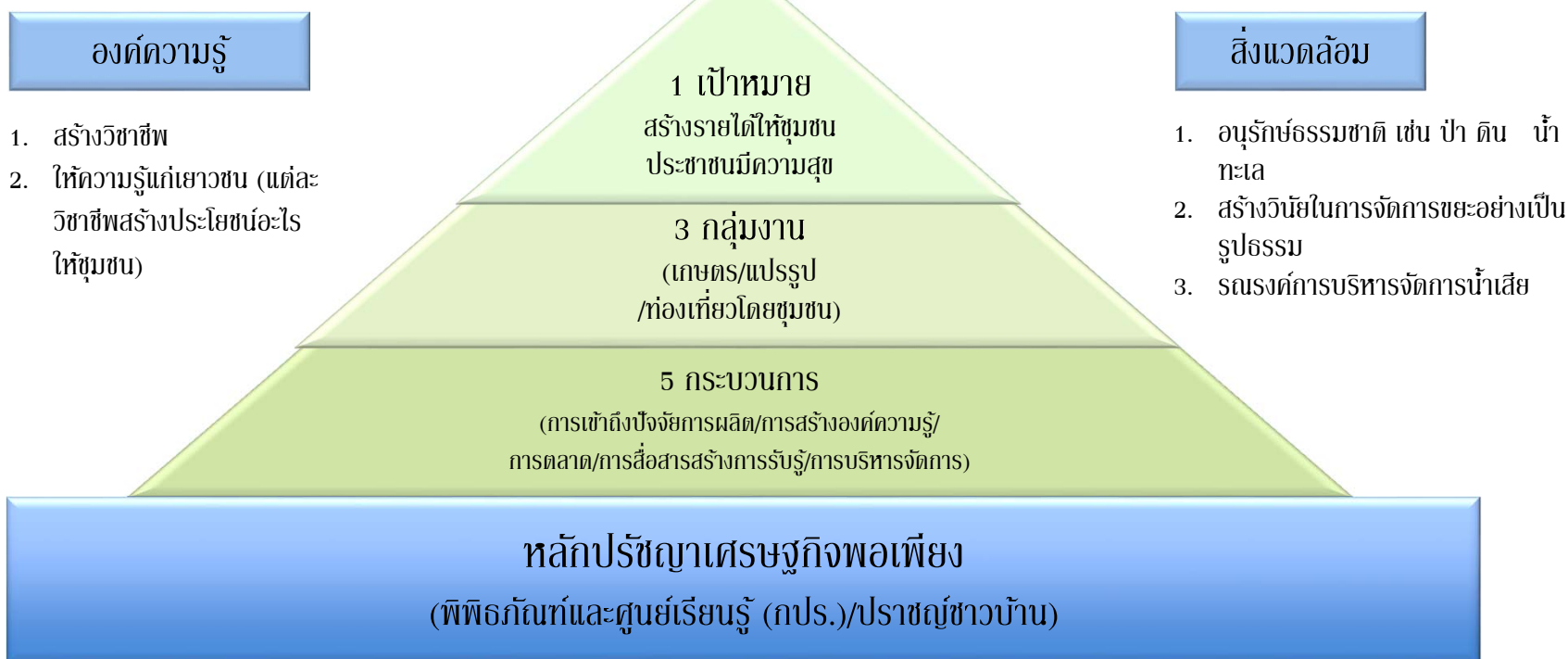
ปฏิบัติการ



- ประกอบสัมมาชีพในสามกลุ่มหลัก เกษตร แปรรูป และท่องเที่ยวโดยชุมชน

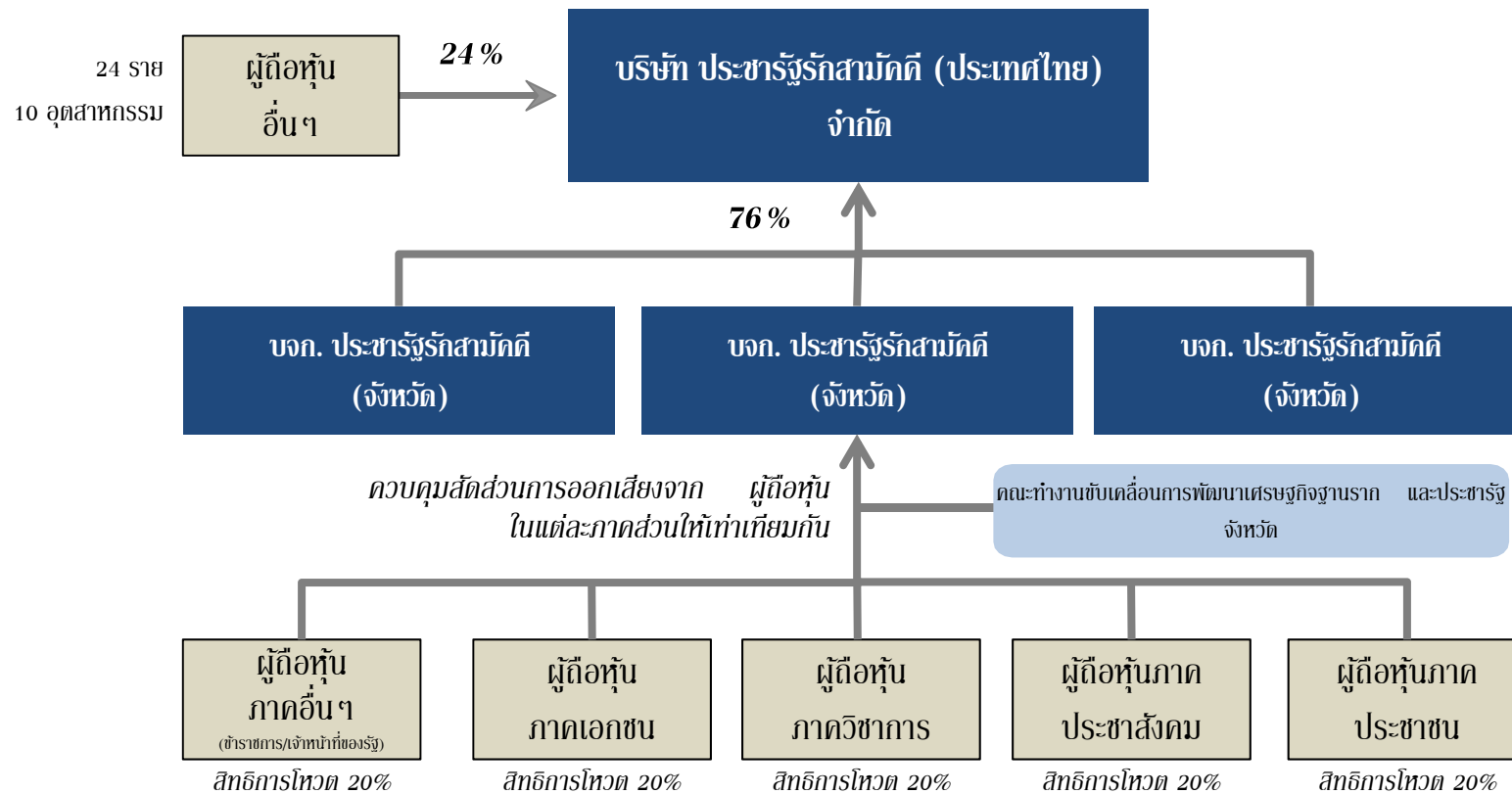
สัมมาชีพเต็มพื้นที่

หลักการดำเนินงานที่สอดคล้องกับหลักปรัชญาเศรษฐกิจพอเพียง โดยเอาพื้นที่เป็นตัวตั้ง และสมาชิกเพิ่มพื้นที่



ทั้งสามอย่างทำงานเกี่ยวเนื่องกัน

ภาพรวม บริษัท ประชารัฐรักสามัคคี (ประเทศไทย) จำกัด



รายชื่อคณะกรรมการบริษัท ประชารัฐรักสามัคคี (ประเทศไทย) จำกัด

ภาคประชาสังคม



นายวิชัย วิธโยธะ
(ประธานกรรมการ)



บพ.พลเดช ปิ่นประทีป



นางสาวสมสุข บุญญะบัญชา

ภาคเอกชน



นายอิสระ ว่องกุศลกิจ



นายจุฑาปน สิริวิฒนภักดิ์



นายตุกษัย เจียรวนนท์

ภาควิชาการ



นายอนันต์ ดาโดม



นายกรเดช พ้อมวิเชียร

ภาคประชาชน



นางปรีดา คงแป้น



นางตังใจ ณะชานันท์
(กรรมการผู้จัดการ
และเลขานุการ)

Road Map การดำเนินโครงการ/กิจกรรมการพัฒนาเศรษฐกิจฐานราก
และประชารัฐในพื้นที่เป้าหมาย ระยะที่ 2

กำหนดการลงพื้นที่

26 พฤษภาคม 2559 → จังหวัดชุมพร

28-29 พฤษภาคม 2559 → จังหวัดอุบลราชธานี และร้อยเอ็ด

4 มิถุนายน 2559 → จังหวัดสระแก้ว

11-12 มิถุนายน 2559 → จังหวัดพิษณุโลก, น่าน (แพร่ พื้นที่ระยะที่ 4)



สถานพลัง
ประชารัฐ

คณะกรรมการพัฒนา
เศรษฐกิจฐานรากและประชารัฐ

การเตรียมบุคลากรเพื่อทำงานในบริษัท ประชารัฐรักสามัคคี จำกัด

โครงการ "สถานพลังเพื่อบ้านเกิด" รุ่นที่ 1

ผลสัมฤทธิ์ที่คาดหวัง

ผู้นำการเปลี่ยนแปลงรุ่นใหม่
ที่มีความเป็นผู้นำ และความสามารถในการแก้ปัญหา

เกิดการสืบทอดการพัฒนาชุมชนอย่างต่อเนื่อง

การเตรียมบุคลากรเพื่อทำงานในบริษัท ประชาธิรัฐรักสามัคคี จำกัด

โครงการ "สานพลังเพื่อบ้านเกิด" รุ่นที่ 1

กลุ่มเป้าหมาย

- วุฒิการศึกษาระดับ ปวส. หรือปริญญาตรี ขึ้นไป
- อายุ 20 – 30 ปี มีประสบการณ์การทำงาน 0-5 ปี
- มีภูมิลำเนาอยู่ในจังหวัดที่สมัคร หรือมีที่อยู่อาศัยในจังหวัดกว่า 10 ปี
- มีจิตอาสา มีความสนใจการพัฒนาชุมชน



สถานพลัง
ประชารัฐ

คณะกรรมการพัฒนา
เศรษฐกิจฐานรากและประชารัฐ

การเตรียมบุคลากรเพื่อทำงานในบริษัท ประชาธิปไตยรักสามัคคี จำกัด

โครงการ "สถานพลังเพื่อบ้านเกิด" รุ่นที่ 1

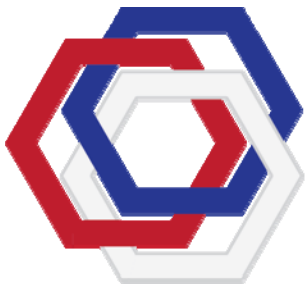
การดำเนินงาน

รับสมัครถึงวันที่	15 มิถุนายน 2559
15 มิถุนายน 2559	ปิดสอบข้อเขียนผ่านระบบออนไลน์
16 มิถุนายน 2559	ประกาศรายชื่อผู้ผ่านการสอบข้อเขียน
18-19 มิถุนายน 2559	สัมภาษณ์เบื้องต้น ใน 7 จังหวัด ครอบคลุม 18 กลุ่มจังหวัด
26 มิถุนายน 2559	สัมภาษณ์รอบสุดท้ายกับกรรมการผู้อำนวยการใหญ่ ประธานเจ้าหน้าที่บริหาร

ชุมชนลงมือทำ

เอกชนขับเคลื่อน

รัฐบาลสนับสนุน



**สานพลัง
ประชารัฐ**

คณะทำงานการพัฒนา

เศรษฐกิจฐานรากและประชารัฐ

ขอบคุณครับ

สำนักงานประสานงานการพัฒนาเศรษฐกิจฐานรากและประชารัฐ

email: e3.ppcc@gmail.com